

# УСТОЙЧИВОЕ РАЗВИТИЕ ГЕОЛОГИИ



**GTK**  
gtk.fi

# Геологический исследовательский центр Финляндии

Деятельность геологического исследовательского центра Финляндии (GTK) в области геологического изучения, использования и охраны недр направлена на создание предпосылок для успешной деятельности клиентов и заинтересованных сторон. В качестве исследовательского центра, оказывающего услуги в области геологии, GTK является одним из ведущих европейских центров компетенции по природным геологическим ресурсам и их устойчивому использованию. Наша деятельность, ориентированная на клиента, способствует разработке новых прикладных решений, предпринимательских инициатив и устойчивому экономическому росту.

GTK является отраслевым ведомством в составе Министерства труда и экономики Финляндии. Наша деятельность имеет общегосударственный характер, и мы принимаем активное участие в международных исследовательских проектах.

Дополнительная информация на сайте [www.gtk.fi](http://www.gtk.fi).

## Коротко о GTK

- Основан в 1885 году
- Является ведомством в составе Министерства труда и экономики
- Валовые расходы: 45,6 млн. евро (2016 г.)
- Валовые доходы: 13,3 млн. евро (2016 г.)
- Кол-во отработанных человеко-лет: 459,4 (2016 г.)
- Количество сотрудников с ученой степенью: 63,1 % (2016 г.)

## Услуги Центра

Мы обслуживаем наших клиентов в соответствии с требованиями устойчивого развития и осуществляем инвентаризацию минеральных ресурсов для новых материальных потребностей, предоставляем решения для защиты окружающей среды, использования энергии, развития инфраструктуры и планирования землепользования.

В дополнение к нашим профессиональным услугам и нашим постоянно развивающимся услугам по дигитализации информации, мы предлагаем множество лабораторных и измерительных услуг. Наша минерально-техническая лаборатория представляет лучшее европейское качество в области переработки полезных ископаемых.

Мы сконцентрированы на понимание потребностей клиентов и используем нашу собственную систему качества во всех наших деловых операциях.

# Устойчивое развитие

Наши исследовательские программы имеют целью создание новых технологий, прикладных решений и инновационных разработок, направленных на обеспечение устойчивого развития общества.

Мы гордимся исследовательскими традициями, надежностью и ответственностью, лежащими в основе нашей деятельности.

## [www.gtk.fi](http://www.gtk.fi)

Результатом нашей деятельности является накопление значительного объема информации о земной коре и ее природных ресурсах. Наша цель состоит в том, чтобы сделать эту информацию максимально доступной для общественности и других заинтересованных сторон, в том числе для научных сообществ и обществ, бизнеса и общества в целом.

Собранные нами геологические данные сконцентрированы в едином электронном ресурсе Hakku. С его помощью можно вести поиск и использовать различные геологические информационные продукты. В банке данных имеется геологическая пространственная информация Финляндии, документы и метаданные, начиная с 1800-х годов до настоящего времени. Информация разделена на 4 категории: публикации, отчеты, карты и постеры, геологические пространственные продукты, фото и планы/чертежи. Ведется постоянная разработка новых информационных продуктов. Всеми продуктами можно пользоваться, в основном, бесплатно. Кроме того, имеется возможность непосредственного использования большей части продуктов, загрузив необходимый файл или используя элементы управления пользовательского интерфейса программы. Клиенты могут отдельно заказать платную печатную продукцию, а также данные геологических наблюдений и измерений. С порталом Hakku можно ознакомиться на сайте GTK ([www.gtk.fi](http://www.gtk.fi)) или непосредственно по адресу: **[hakku.gtk.fi](http://hakku.gtk.fi)**.

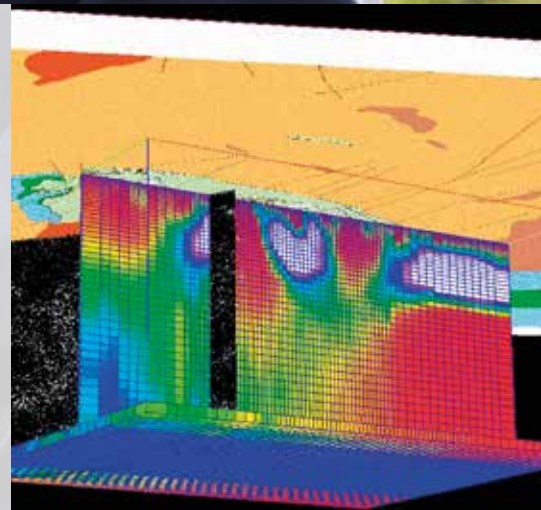


*В процессе полевого картирования исследователь получает данные о формировании рыхлых пород, химических свойствах и концентрациях химических элементов. Кроме того, оценивается результат воздействия человеческой деятельности на свойства рыхлых пород.*

*Фото: GTK.*

*3-х мерное геологическое моделирование позволяет создавать модели подземных формирований рыхлых и скальных пород, например, различных видов пород и их строение. На снимке представлены смоделированные на основе геофизической 3-х мерной инверсии магнитные свойства скальных пород в районе цинкового месторождения Виханнти.*

*Фото: Ева-Лийса Лайне, GTK и Илкка Сунпала, GTK.*



## Международное сотрудничество

GTK является известным и уважаемым партнером в международных исследовательских проектах. Мы осуществляем совместные проекты, в том числе работаем с международными фондами развития и другими организациями.

GTK принимает активное участие в сотрудничестве европейских стран в области минерально-сырьевых ресурсов, направления которого определены положениями Инициативы ЕС по сырьевым материалам (Raw Materials Initiative, RMI) и национальных стратегиях, основанных на этой инициативе. Сотрудничеством руководят международные рабочие группы и сети в области развития.

GTK является членом Европейской ассоциации геологических служб EuroGeoSurveys (EGS).

## Области развития исследований и компетенций

Устойчивое недропользование

Геоинформатика

Исследование материалов

Производственная среда и эффективность ресурсов

Грунтовые воды

Геоэнергия

Геологические модели городов

Геонаучные исследования для подземного строительства



*Образцы балластного кремня с острова Мустиккамаа в Хельсинки. Эти образцы кремня оказались в Финляндии в эпоху парусных судов, когда для обеспечения устойчивости судна в качестве балласта использовали различные каменные материалы, в т.ч. и кремень.*

*Фото: Кари А. Киннунен, GTK.*



*Используемый в строительстве магматит является смесью каменных пород и состоит из двух или более видов каменных пород, обычно из гнейса и гранита.*

*Фото: Яри Вяятяйнен, GTK.*

# Контактные данные

## **Геологический исследовательский центр**

Тел. +358 (0) 29 503 0000

[www.gtk.fi](http://www.gtk.fi)

### **Отделения:**

#### **Эспоо**

Почтовый адрес: PL 96, 02151 Espoo

Адрес местонахождения:

Betonimiehenkuja 4

#### **Куопио**

Почтовый адрес: PL 1237, 70211 Kuopio

Адрес местонахождения:

Neulaniementie 5

#### **Рованиеми**

Почтовый адрес: PL 77, 96101 Rovaniemi

Адрес местонахождения:

Lähteentie 2

#### **Коккола**

GTK Инногейт (GTK Innogate)

Почтовый адрес: PL 97, 67101 Kokkola

Адрес местонахождения:

Teknologiakatu 7

#### **Оутокумпу**

Адрес местонахождения:

Tutkijankatu 1, 83500 Outokumpu

#### **Кернохранилище в г. Лоппи**

Адрес местонахождения:

Mustinsuontie 159, 12600 Läyliäinen